

必ず、来ます。  
必要とする日が

今、**首都直下型地震**が起こったら  
行政による支援の手が届くのは、およそ24時間から  
72時間後といわれています。  
災害発生直後に起こりうる、交通網の麻痺。  
ライフラインの断絶。情報の混乱。  
あなたは、その時どうやって家族を守りますか？  
日頃からつちかった地域の絆こそ、非常時を乗り切り、  
あなたを支える力になります。



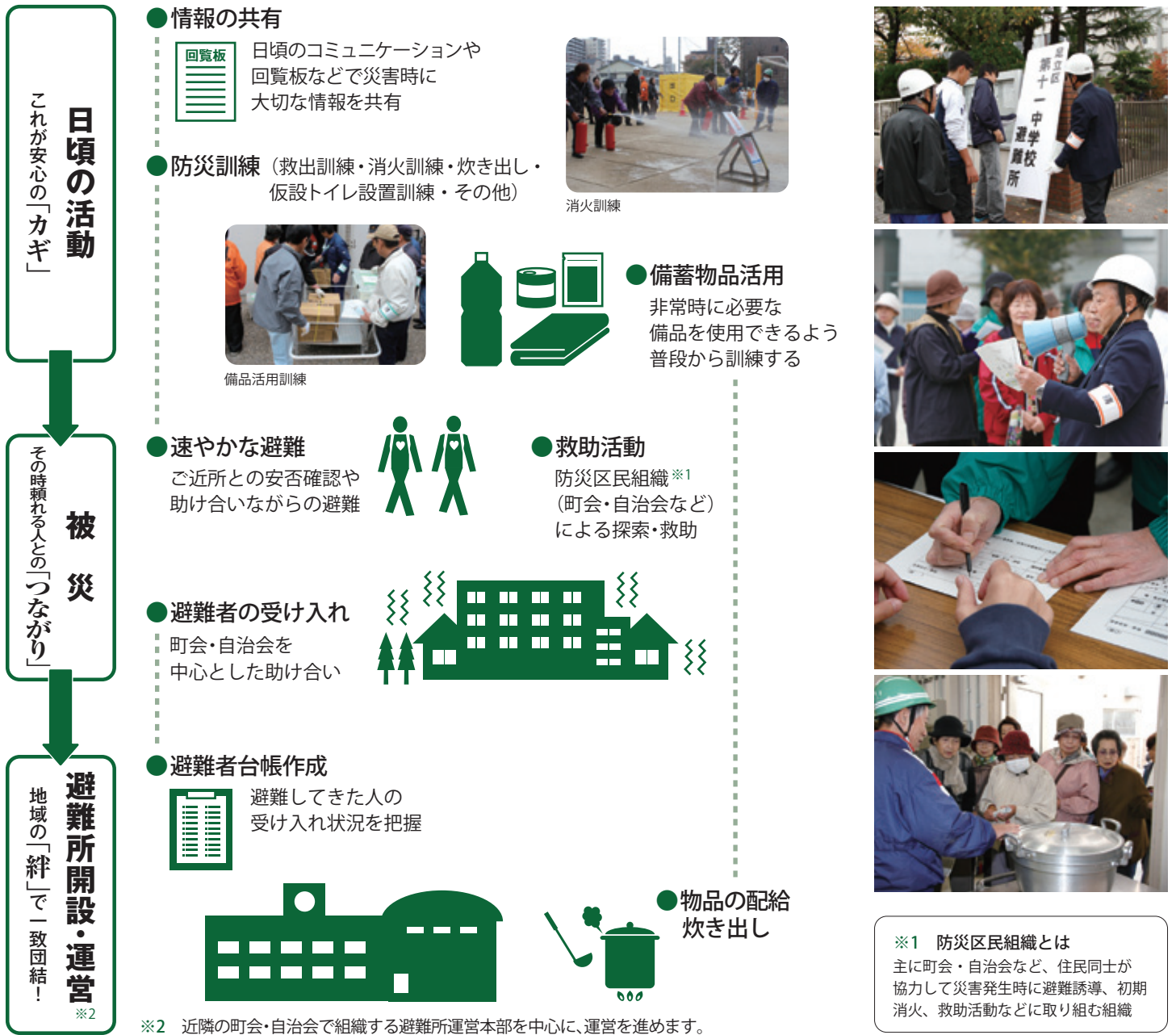
その時!!一致団結の輪に取り残される!?

町会・自治会は普段からしっかり備えています

「その時」に備えて!!

# 町会・自治会に参加して、日々の暮らしに安心を。

## 例えば「災害時」の町会・自治会の役割!



### 来るべき災害に備えて

災害直後、最も頼りになるのは、ご近所や仲間同士の助け合いの絆です。町会・自治会は、その絆をさらに広げる活動を日頃から行っています。足立区には430を超える町会・自治会があります。みなさんも町会・自治会の活動に積極的に参加して、一緒に地域の「絆」を築きましょう。



## 町会・自治会への加入方法

まずはお近くの区民事務所、または、地域調整課 地域調整係まで、お問い合わせください。

### <町会・自治会に関するお問い合わせ>

足立区町会・自治会連合会 事務局 〒120-8510 足立区中央本町1-17-1  
足立区役所 地域調整課 地域調整係 TEL.03-3880-5864  
FAX.03-3880-5603